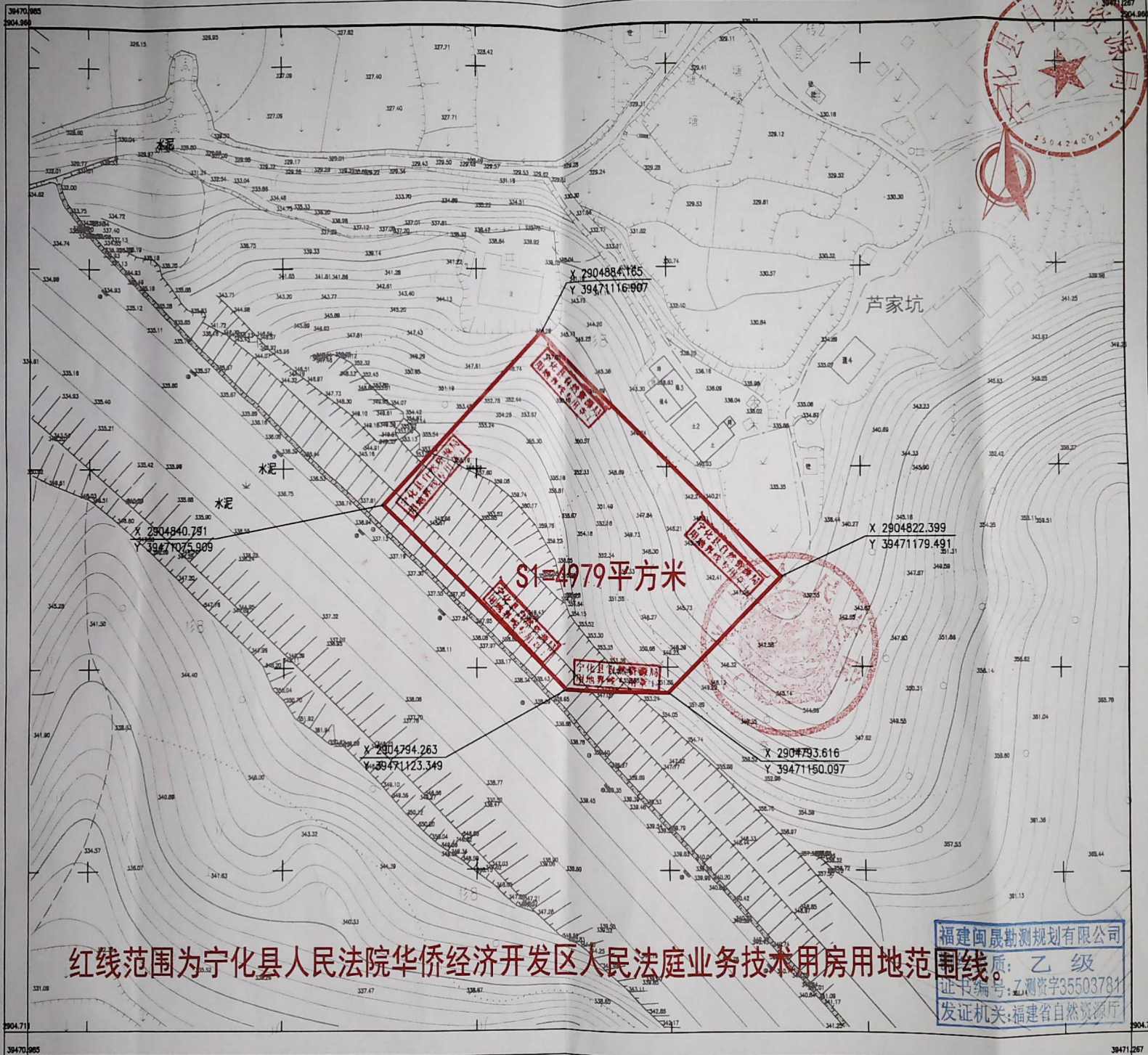


宁化县人民法院华侨经济开发区人民法庭业务技术用房勘测定界图



芦家坑

水泥

S1=4979平方米

红线范围为宁化县人民法院华侨经济开发区人民法庭业务技术用房用地范围线

福建闽晟勘测规划有限公司
 证书编号: 乙级
 证书编号: 乙测资字35503781
 发证机关: 福建省自然资源厅

福建闽晟勘测规划有限公司

2021年04月数字化制图
 2000国家大地坐标系, 中央子午线为117.
 1985国家高程基准, 等高距为1m.
 2017年图式

1:1000

测量员: 范程伟
 绘图员: 杨考文
 检查员: 范日炉