

# 三明市宁化县噪声敏感建筑物集中区域 划定方案

宁化县人民政府

2026年4月

# 1 前言

为建立健全我县噪声污染防治管理体系，进一步改善和提高声环境质量，依据《中华人民共和国噪声污染防治法》等有关法律、标准和规范要求，结合我县实际，制定本方案。

## 2 适用范围

本次噪声敏感建筑物集中区划定范围为《宁化县国土空间总体规划（2021—2035年）》确定的宁化县中心城区范围，包括翠江镇、城郊镇、城南镇三个镇，总面积约50.00平方公里。

## 3 划定依据

- (1)《中华人民共和国环境保护法》（2015年1月1日起实施）；
- (2)《中华人民共和国噪声污染防治法》（2022年6月5日起实施）；
- (3)《中华人民共和国生态环境法典》（2026年8月15日施行）；
- (4)《“十四五”噪声污染防治行动计划》（环大气〔2023〕1号）；
- (5)《关于开展第一批噪声污染防治试点（噪声敏感建筑物集中区域划定）工作的通知》（环办便函〔2023〕156号）；
- (6)《福建省噪声污染防治行动方案（2023—2025年）》（闽环保大气〔2023〕7号）；
- (7)《三明市噪声污染防治行动实施方案（2023—2025年）》（明环规〔2023〕3号）；
- (8)《声环境质量标准》（GB3096—2008）；
- (9)《土地利用现状分类》（GB/T21010—2017）；
- (10)《国土空间调查、规划、用途管制用地用海分类指南》（自然资发〔2023〕234号）；
- (11)《声环境功能区划分技术规范》（GB/T15190—2014）。

## 4 划定原则

按照《噪声法》第十四条的规定，噪声敏感区域是指用于居住、科学研究、医疗卫生、文化教育、机关团体办公、社会福利等的建筑物为主的区域。本报告划定原则如下：

（1）现状优先。以用地、建筑物分类和分布现状为优先依据，结合国土空间规划和年度国土调查成果等确定噪声敏感建筑物集中区域。

（2）边界清晰。充分利用行政区边界、交通线路、地形边界等划分噪声敏感建筑物集中区域边界。

（3）便于管理。噪声敏感建筑物集中区域划定应便于城市噪声污染防治管理。

（4）适时调整。根据区域城建开发、建筑物实际使用功能调整等情况，适时进行噪声敏感建筑物集中区域调整。

## 5 划定结果

三明市宁化县共划定噪声敏感建筑物集中区域 30 个，总面积 7.7251 km<sup>2</sup>，噪声敏感建筑物集中区划定结果见附表、附图。

## 6 划定说明

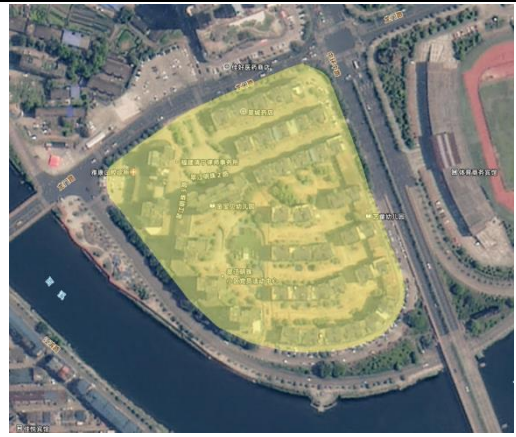
根据划定结果，针对划定方案中的特殊情况进行说明。

**（1）敏感建筑物集中区域小于 0.1 平方千米，但位于城区内且噪声敏感建筑物较为集中，将其划定为噪声敏感建筑物集中区域**

本次宁化县划定面积小于 0.1 平方千米的 9 个噪声敏感建筑物集中区域主要分布在：壹品尚城小区（JZQ006）、翠江明珠小区（JZQ010）、林业新村小区（JZQ012）、翠江豪园小区（JZQ013）、大唐盛世小区（JZQ017）、宁化第七中学（JZQ018）、南门新村及宁化县特殊教育学校（JZQ025）、宁化县老年人养护中心及金山新城小区（JZQ028）、万邦盛世及永利家园小区（JZQ029），以科教和居住为主，将其划定为噪声敏感建筑物集中区域。



JZQ006 壹品尚城小区以居住为主，将其划定为噪声敏感建筑物集中区域



JZQ010 江明珠小区以居住为主，将其划定为噪声敏感建筑物集中区域



JZQ012 林业新村小区以居住为主，将其划定为噪声敏感建筑物集中区域



JZQ013 翠江豪园小区以居住为主，将其划定为噪声敏感建筑物集中区域



JZQ017 大唐盛世小区以居住为主，将其划定为噪声敏感建筑物集中区域



JZQ018 宁化第七中学以科教为主，将其划定为噪声敏感建筑物集中区域



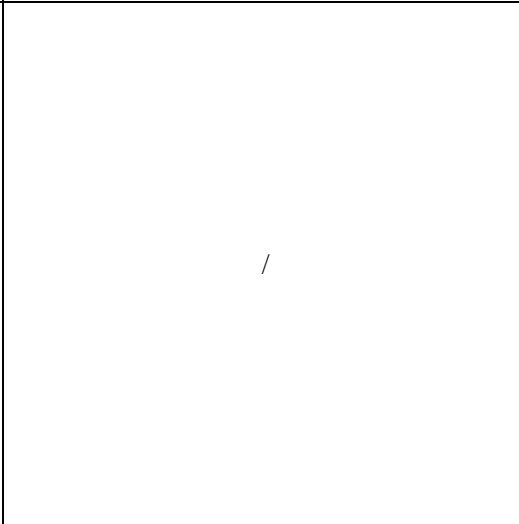
JZQ025 南门新村及宁化县特殊教育学校以居住和教育为主，将其划定为敏感建筑物集中区域



JZQ028 宁化县老年人养护中心及金山新城小区以居住为主，将其划定为噪声敏感建筑物集中区域



JZQ029 万邦盛世及永利家园小区以居住为主，将其划定为噪声敏感建筑物集中区域



## (2) 跨次干道划定噪声敏感建筑物集中区域

JZQ007 东侧为宁化县科技馆和在建宁化县长征出发纪念馆（面积合计约 0.0982 平方公里），因面积未达单独划定集中区标准，且与 JZQ007 相邻，故跨次干道（伊公路）将其整合为 1 个噪声敏感建筑物集中区域。



## 7 管理规定

(1) 噪声敏感建筑物集中区域的管理按照《中华人民共和国噪声污染防治法》第十四条、第三十五条、第四十一条、第四十二条、第四十三条、第四十五条、第四十六条、第六十四条、第七十条、第七十四条、第七十七条、第七十八条、第八十二条、第八十八条的规定执行。

(2) 噪声敏感建筑物集中区域的噪声污染防治职责分工按照《三明市人民政府办公室关于印发<中华人民共和国噪声污染防治法>部分条款部门职责分工方案的通知》（明政办〔2022〕42号）执行。

(3) 若因建筑物属性、用地性质或规划发生根本变化，可实施动态修编，原则上不超过 5 年调整一次，调整程序参照划分方法执行。

(4) 本方案未尽事宜，根据有关法律法规和规章等相关规定执行。

## 8 附表

宁化县噪声敏感建筑物集中区域划定成果统计表

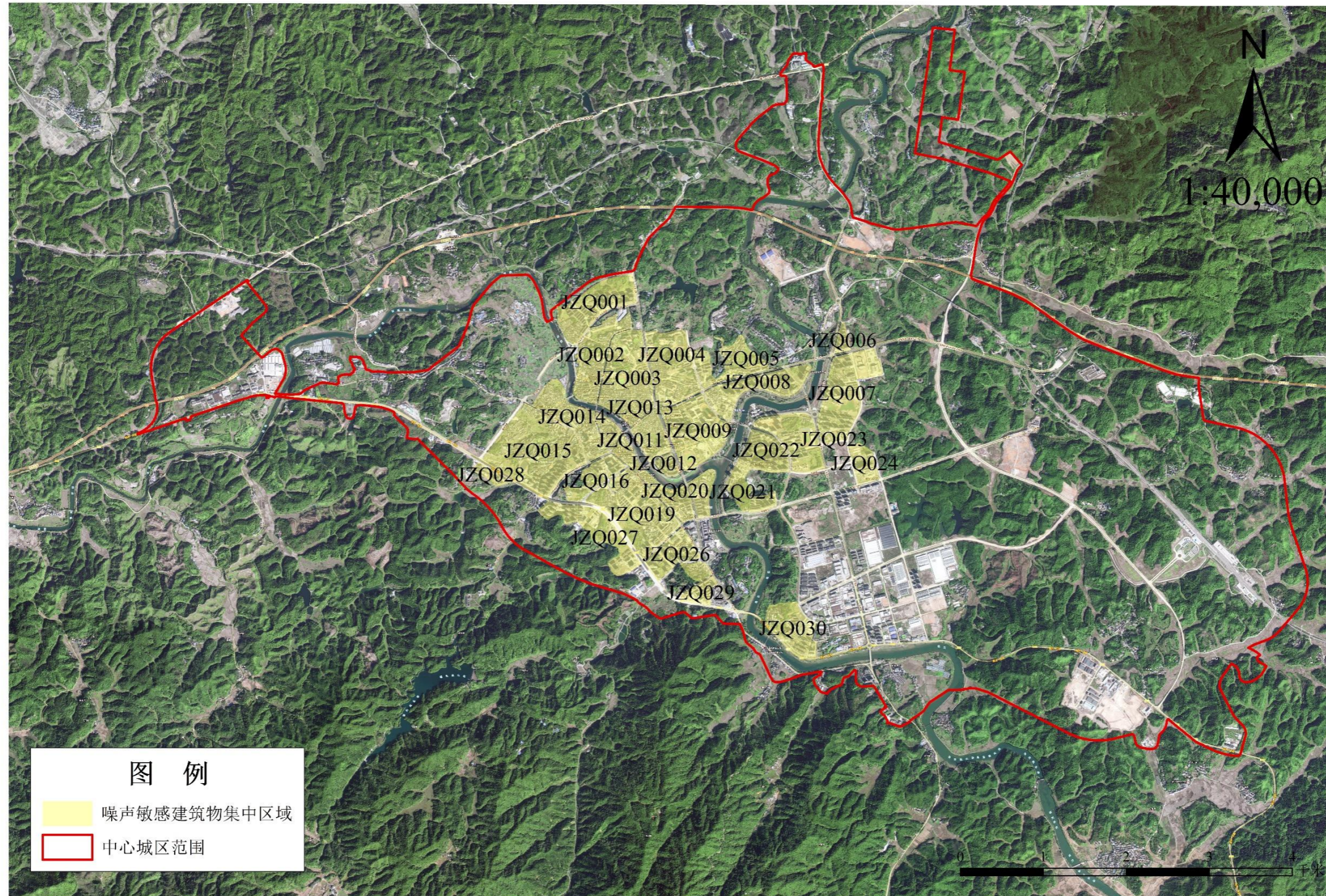
集中区域编号	集中区域名称	集中区域边界	集中区域面积(km <sup>2</sup> )
JZQ001	翠华小区区域	宁化度假宾馆西侧道路→翠华西路→中北环路→鸡山路	0.3843
JZQ002	宁化县人民政府区域	宁化县城郊镇九柏岷村卫生所西侧边界→西门路→北大街→名门世家东侧道路→名门世家北侧边界→翠华西路	0.3436
JZQ003	宁化第一中学区域	北大街→中山街→新桥一路→中环北路	0.5450
JZQ004	三明工贸学校区域	中北环路→长征大道→江下路→三明工贸学校北侧边界	0.4365
JZQ005	宁化县城东小学区域	江下路→长征大道→盖城线→农田西侧边界→高堑村北侧住宅边界→宁化县城东小学北侧边界	0.2664
JZQ006	壹品尚城区域	X780 县道→长征大道→壹品尚城小区东侧边界	0.0441
JZQ007	中共宁化县委党校区域	X780 县道（工业南路）→明远路→宁化儿童乐园东侧道路→宁化县长征出发纪念馆东侧边界→泉南高速宁化城关连接线	0.5023
JZQ008	富贵世家区域	江下路→宁阳路→长征大道	0.3302
JZQ009	宁化城东中学区域	中环中路→江滨北路→江下路→长征大道	0.4685
JZQ010	翠江明珠区域	江滨北路→中环中路→龙门路	0.0545
JZQ011	宁化县司法局区域	东街路→龙门路→中环中路→新桥一路	0.1745
JZQ012	林业新村区域	新桥二路→南大街→龙门路→江滨路	0.0707

集中区域 编号	集中区域名称	集中区域边界	集中区域面积 (km <sup>2</sup> )
JZQ013	翠江豪园区域	南大街→新桥二路→横街	0.0789
JZQ0014	宁化县东风小学区域	农田西侧小路→西大路→新桥路→南大街→横街→北侧小路	0.3275
JZQ015	宁化县第六中学区域	翠华西路→G356 国道（凤凰山路）→新桥路→西大路	0.7999
JZQ016	丽锦家园区域	南侧小路→丽锦家园南侧道路→丽锦家园东侧道路→新桥路→丽锦家园西侧住宅边界	0.1301
JZQ017	大唐盛世区域	大唐盛世西侧道路→锦源超市（南街）东侧道路→南大街→新桥路	0.0446
JZQ018	宁化第七中学区域	宁化第七中学四周边界	0.0431
JZQ019	东方花园区域	G356 国道→边贸路→南大街→龙门路→丽锦家园南侧道路	0.5368
JZQ020	九洲骏豪国际区域	龙门路→南大街→边贸路→中环南路→西溪	0.1563
JZQ021	金城花园区域	中环南路→边贸东路→翠江→西溪	0.1203
JZQ022	滨江壹号区域	慈恩路→西南侧林地小路→瑞玺庄园东侧边界→瑞玺庄园北侧边界→慈恩文化广场东侧边界→滨江壹号小区南侧道路→X780 县道	0.3945
JZQ023	宁化滨江实验中心区域	江背路→翠庭路→X780 县道（工业南路）→慈恩路	0.3375
JZQ024	宁化县总医院区域	宁化县总医院四周边界	0.1209
JZQ025	南门新村区域	南门路→南门新村西侧边界→南岭路→翠江路	0.0601
JZQ026	凯利首府区域	边贸路→G356 国道→凯利首府东南侧道路→南大街	0.2004
JZQ027	开辉悦城区域	开辉悦城西侧边界→开辉悦城南侧边界→宝骐华景南侧边界→南亭林苑南侧边界→永信时代南侧边界→G356 国道	0.3361
JZQ028	宁化国德医院区域	宁化国德医院四周边界	0.0569

集中区域 编号	集中区域名称	集中区域边界	集中区域面积 (km <sup>2</sup> )
JZQ029	永利家园区域	南岭路→G356 国道（凤凰山路）→永利家园东侧边界→翠江路	0.0860
JZQ030	宁化县城南小学区域	曲墩居民区西侧边界→G356 国道→御景湾小区东侧边界→江背路→曲墩居民区北侧边界	0.2745

9 附图

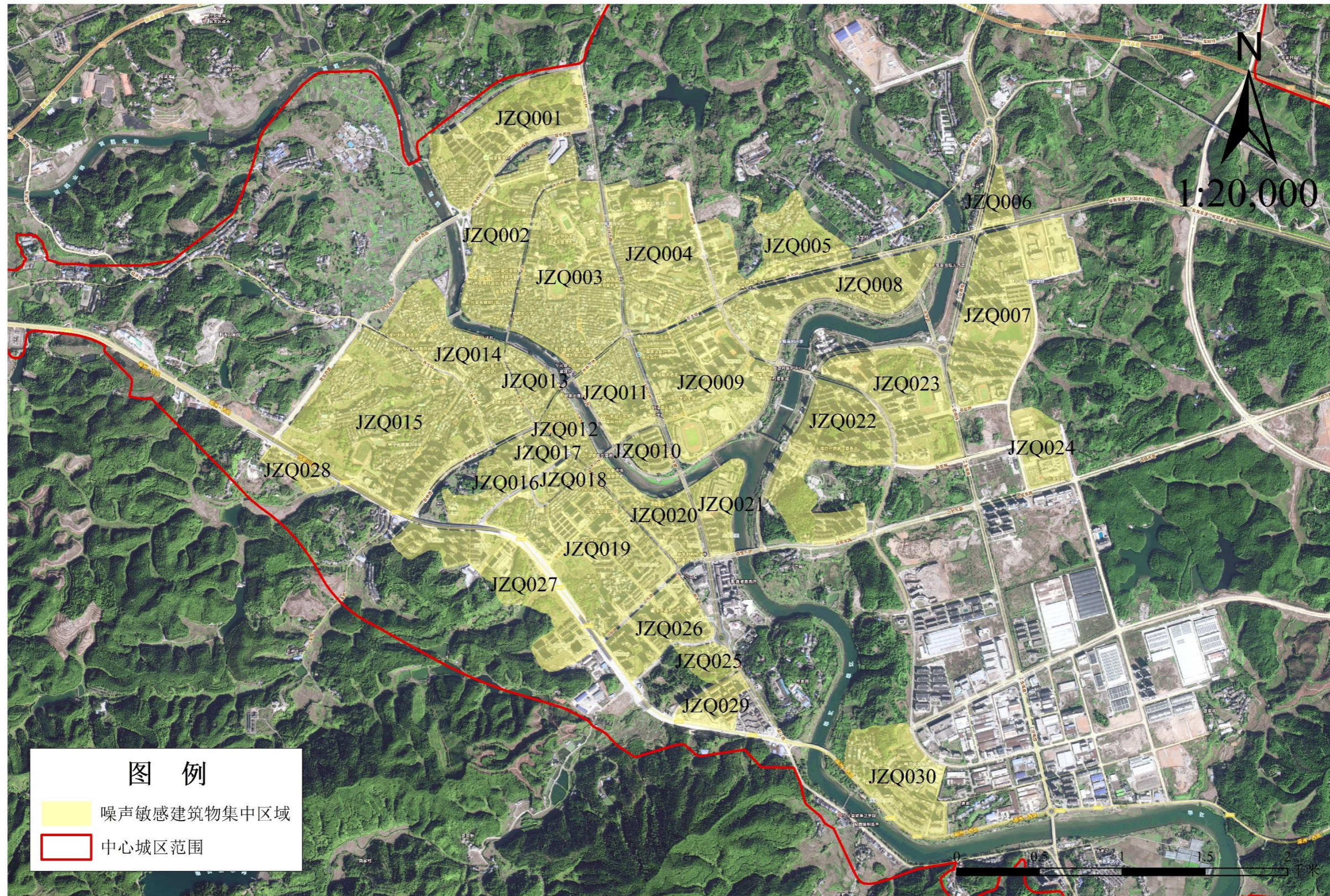
宁化县噪声敏感建筑物集中区域分布图



宁化县人民政府 2026年3月

制图单位：福建省环境保护设计院有限公司

# 宁化县噪声敏感建筑物集中区域分布图放大版



宁化县人民政府 2026年3月

制图单位：福建省环境保护设计院有限公司